



Proces nákupu se velmi liší v závislosti na sortimentu, vlastnostech konkrétního trhu a také na vnitropodnikových procesech. Aby nákupní proces probíhal optimálně, je třeba zohlednit jednotlivé požadavky.

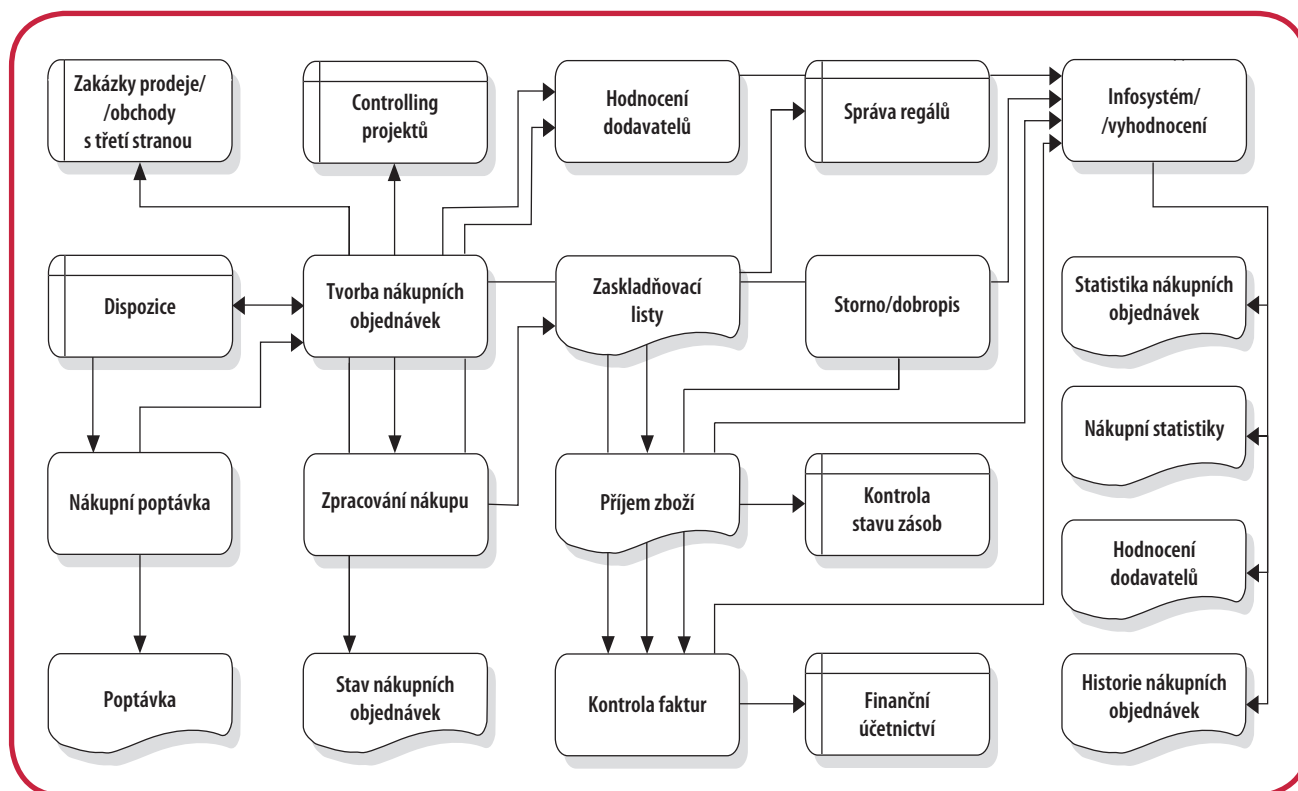
Modul i/2[®] Nákup nabízí tyto možnosti – optimalizuje objednávání a umožňuje detailní kontrolu nákupního procesu pro správný příjem zboží z hlediska dodržení termínu a množství. Došlé faktury jsou rychle a efektivně zpracovány a v závislosti na nastavení mohou být automaticky zaúčtovány skladové hodnoty.

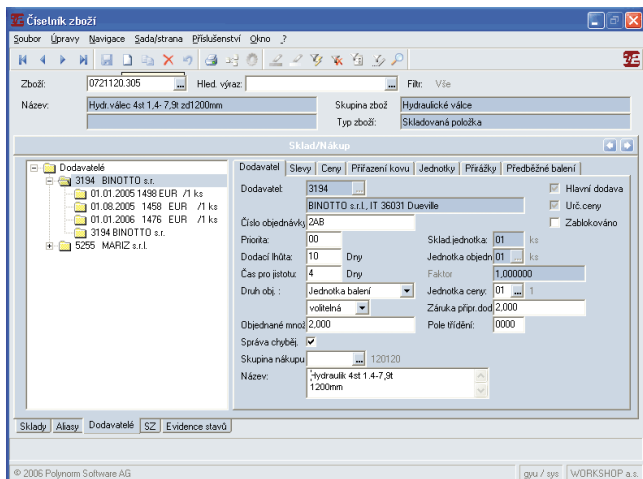
Poptávky

- Správa a kontrola poptávek
- Rozdělovník pro paralelní poptávky u různých dodavatelů
- překlopení poptávek do objednávek

Pořízení objednávky

- parametricky řízené zobrazení a vývoj individuálního objednávacího procesu
- převzetí návrhu objednávky přímo do objednávky
- přiřazení k projektu pro účel projektového řízení a kalkulace
- kusovník s variantami
- zpracování obchodů s třetí stranou a přímé dodávky
- rozdělení objednávky do různých termínů dodání
- přímé vytvoření nákupní zakázky z prodejní zakázky
- vzájemné propojení mezi prodejní a nákupní zakázkou
- odvolání objednávky s rozlišením termínu
- oboustranný přenos termínů mezi prodejní a nákupní zakázkou





- pořízení hromadné objednávky, s ohledem na nákupní podmínky (minimální hodnota objednávky)
- tvorba prodejní zakázky z nákupní objednávky jiného mandanta

Nákupní statistiky

- statistiky objednávek a nákupu s posouzením množství a hodnot
- vyhodnocení pro jednotlivé dodavatele, skupiny zboží, nákupní skupiny nebo položky zboží
- vyhodnocení refundací dodavatelů

Rok/Zboží	Měsíc	Objednané množ.	% min.rok	Nákup-nmnožství	% min.rok	Prost.	%
Rok/Měna	2008 Kč	200.000	33,33	400.000	66,67	200.000	0,00
	2009 Kč	4.000	2,00	400.000	200,00	396.000	0,00
	2004 Kč	2104.000	131,50	1300.000	216,67	804.000	38,21
		1808.000	113,00	2008.000	143,43	-200.000	0,00
		1005.000	0,00	1004.000	100,40	1.000	0,10
		623.000	346,11	600.000	300,00	23.000	3,69
		0,000	0,00	0,000	0,00	0,000	0,00
		304.000	60,80	300.000	60,12	4.000	1,32
		350.000	117,05	354.000	110,39	4.000	0,00
		204.000	408,00	0,000	0,00	204.000	0,00
		0,000	0,00	0,000	0,00	0,000	0,00
		0,000	0,00	0,000	0,00	0,000	0,00
	6602.000	123,63	6366.000	119,21	236.000	3,57	

Cenové kalkulace

- kalkulace cen a slev na úrovni skupin zboží, položek a objednávek
- stupnicové ceny a slevy na vybraný sortiment
- komplexní podmínky cen a slev pro jednotlivé dodavatele
- množstevní stupnice (procentuální a hodnotové slevy)
- hodnotová stupnice (procentuální a hodnotové slevy)

Zpracování objednávek

- dialogové nebo dávkové zpracování
- vyvolání dokladu a jeho zpracování řízené čárovým kódem
- libovolný počet jednotlivých pracovních kroků
- libovolný počet různých formulářů
- příjem zboží s tiskem štítků (popis zboží, čárový kód)
- kontrola došlých faktur
- storno dokladů
- sklad pro příjem a testování zboží (zajištění kvality)
- správa dodacích termínů na úrovni celkové objednávky nebo jednotlivých položek

Hodnocení dodavatelů

- parametricky řízené stanovení vyhodnocovacích kritérií
- zohlednění kvalitativních kritérií
- určení a vyhodnocení dosažených cílů